

OLYMPUS

Your Vision, Our Future

Стереомикроскопы
SZX2
Для материаловедения

Стереомикроскопы SZX-2 – Революция в разрешающей способности!

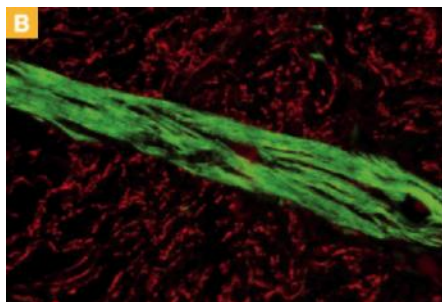


SDF PLAPO 2XPFC

Высокоапертурный объектив



Кожа крысы 2XPFC объектив; Zoom 6.3;; SZX2-RFA16; Камера: FView-II

**OLYMPUS SZX2**

Постепенное развитие и прогресс - естественные процессы в почти всех аспектах жизни, и поэтому очень редко выпускается модель, будет действительно инновационной. Если учесть, что микроскопы являются «долгоживущими» лабораторными инструментами, изменяющимися постепенно, захватывает то, что новая серия стереомикроскопов SZX2 показывает 10 существенных усовершенствований! Этот революционный диапазон, состоящий из SZX16 для исследования и SZX10 для продвинутых рутинных применений в материаловедении.

Улучшения**Новое разрешение**

A Olympus SZX16 создан для исследователей. Имеет выдающуюся числовую апертуру (NA) 0.3, а также высочайшее разрешение 900 пар линий на мм.и

Увеличение слабых сигналов

B Благодаря улучшенной оптике и высокой числовой апертуре SZX16 это превосходнейший флуоресцентный микроскоп. Он позволяет уменьшить время выдержки камеры и повысить чувствительность, тем самым вы видите даже слабые флуоресцентные сигналы, которые ранее были вам не доступны, с четкой детализацией и высоким контрастом..

Zoom, zoom, zoom

Просто Olympus SZX16 обладает самым большим зумом на рынке стереомикроскопов— 16.4:1. В комбинации с высокой числовой апертурой оптики, он обеспечивает высокую четкость вне зависимости от выбранного вами увеличения. Это означает, что вы действительно можете видеть больше.



Штатив

С Серия Olympus SZX2 обладает уникальным штативом LED для проходящего света. С ультра -тонким 40 мм штативом серия SZX2 имеет наиболее эргономичную высоту столика. Более того, новаторский карусельный механизм позволяет легко выбирать нужный тип освещения – светлое или темное поле или косое освещение.

Косое освещение

Д Большинство стереомикроскопов использует зеркала, чтобы создать косое освещение, которое может привести к неравномерному контрасту в изучаемой области. Система освещения LED SZX2 излучает высокоточное и даже наклонное освещение. С этой уникальной системой прозрачные образцы могут быть изучены с одинаковым контрастом по всему полю зрения.

Способность коррекции

Обзор образцов под водой в чашках Петри обычно сопровождается снижением резкости изображения и точная работа при больших увеличениях крайне сложна. Данный феномен вызван абберацией из-за разной отражательной способности крышки чашки, среды и воздуха. Для устранения данной абберации Olympus выпустил корректирующее кольцо для объектива SDFPLAPO 2XPFC, которое позволяет тонко настроить объектив для компенсации подобного феномена.

От 3.5х до 230х одним движением!

Широкий выбор дополнительных объективов (0.5х, 1.0х, 1.6х и 2.0х) в комбинации с большим коэффициентом увеличения SZX16 позволяет работать от микро до макро увеличения.

Безкомпромиссный комфорт при обзоре

Улучшенные окуляры Olympus Comfort View для стереомикроскопов серии SZX2 позволяют увеличить способность движения глаза для наблюдения 3D изображений. Он также облегчает построение стереоизображения, снижая таким образом зрительное напряжение.

Эргономика

Е Olympus полагает, что эргономика это не дополнение к прибору и всю свою продукцию разрабатывает с учетом повышения эргономичности. Результат – удобство управления и наименьшая усталость от приборов.

Живое изображение и видеодокументирование

Серия SZX2 позволяет вести видеодокументирование и получать живую картинку. Охлаждаемая камера Olympus DP71 –это гибкая станция получения изображений. Она сделана для высокоразрешающего документирования (до 12.5 МПс) в реальном времени в цветном и ч/б варианте.

Чистое превосходство

С 10 улучшениями и существующими до этого возможностями серия стереомикроскопов Olympus SZX2 позволяет вам увидеть намного больше, чем ранее, вне зависимости от того, что вы исследуете.

SZX16: Исследовательский стереомикроскоп, обладающий набором высокотехнологичных функций, таких как полная флуоресценция и высококачественное документирование.

SZX10: Улучшенный микроскоп для рутинных исследований позволяющий облегчить решение ваших повседневных задач..

С

LED штатив

Для проходящего света



Д

Турель для проходящего света

Для 4х вставок



Е

Эргономический тринокуляр

удобен в работе



SZX2 System Specifications

Спецификация				
Тип		Рабочая дистанция		141 mm
Увеличение (при 10X окулярах)		230x		126x
Разрешение		900LP/mm		600 LP/mm
Числовая апертура		0.3		0.2
Поле зрения		104.8 mm		69.8 mm
171 mm				
Подробно				
Zoom bodies		SZX16 SZX2-ZB16 Zoom ratio: 16.4 Zoom range: 0.7-11.5 14 click stops for magnification indication Integrated aperture stop		SZX10 SZX2-ZB10 Zoom ratio: 10 Zoom range: 0.63-6.3 11 click stops for magnification indication Integrated aperture stop
Focus units		SZX16/SZX10 SZX2-FOFH Built-in gas spring counter balance Coarse/fine focus 80 mm movement range, stroke per rotation 36.8 mm (coarse), 0.77 mm (fine) Load: 10 to 25 kg		SZX2-FOF Built-in Coarse/fine focus 80 mm movement range, stroke per rotation 21 mm Max. load: 10 kg
Тубусы		SZX2-TR30 Trinocular observation tube Tube inclination: 30° 2 position lightpath selection:100% observation 50/50% observation/camera Comfort View WHSZ series		SZX2-TR30PT Trinocular observation tube Tube inclination: 30° 2 position lightpath selection:100% observation 0/100% observation/camera Comfort View WHSZ series
Окуляры		SZX2-TTR Tilting trinocular tilting tube Tube inclination: 5° to 45° 2 position lightpath selection: 100% observation 50/50% observation/camera Comfort View WHSZ series		SZX2-TTRPT Tilting trinocular tilting tube Tube inclination: 5° to 45° 2 position lightpath selection: 100% observation 0/100% observation/camera Comfort View WHSZ series
Объективы WD – рабочая дистанция		SZX16 SDFPLFL0.3x, WD 141 mm SDFPLAPO0.5xPF, WD 70.5 mm SDFPLAPO0.8x, WD 81 mm SDFPLAPO1xPF, WD 60 mm SDFPLAPO1.6xPF, WD 30 mm SDFPLAPO2xPFC, WD 20 mm		SZX10 DFPL0.5x-4, WD 171 mm DFPL0.75x-4, WD 116 mm DFPLAPO1x-4, WD 81 mm SZX-ACH1x, WD 90 mm DFPLAPO1.25x, WD 60 mm SZX-ACH1.25x, WD 68 mm DFPL1.5x-4, WD 45.5 mm DFPL2x-4, WD 35.5 mm
LED Base		SZX16/SZX10 Белый осветитель LED со сроком службы 12.800 часов 4 позиционный револьверный осветитель Походит для светлого и темного поля, косого освещения Пошаговая интенсивность освещения. Высота 40 mm		
Флуоресценция		SZX16 SZX2-RFA16 Вертикальный флуоресцентный осветитель. 5позиционный слайдер для фильтров. Рассчитан на возбуждающие стабилизаторы.		SZX10 SZX-RFA Коаксиальный флуоресцентный осветитель 4 позиционный слайдер для фильтров



OUTMPUS LIFE AND
MATERIAL SCIENCE
EURORA C
Postfach 10 49 08, 20034
Hamburg, Germany
Wendenstrasse 14-18,
20097 Hamburg, Germany
Phone: +4940237730, Fax:
+494023773647 E-mail:
microscopy@olympus-europa.com