

Разрешение 5 миллионов пикселей

OLYMPUS

Цифровая камера

DP25

Разрешение 5 миллионов пикселей

Многоцелевая цифровая цветная камера DP25



Камера DP25
Для светлого поля



Высочайшее исполнение для светлопольного изображения

Камера Olympus DP25 это удобная в эксплуатации цифровая система, позволяющая получать высококонтрастное изображение с разрешением 5 МП. Интегрированные современные технологии позволяют добиться высочайшего качества изображения с естественными цветами, словно вы смотрите в окуляр микроскопа. Изображение прекрасно визуализируется в режиме реального времени и может быть сохранено с высоким качеством для документирования, отчетов и анализа.

Универсальная камера
для материаловедения и биологии



Обладая высочайшей точностью передачи цветов, быстрой передачей информации и легкостью в использовании камера DP25 является превосходным решением для различных областей науки и техники, таких как биология и материаловедение, инспектирование электронных частей и промышленных материалов.

Впечатляющие цвета – от образца на ваш ПК.
Примененная технология ICC (International Color Consortium) позволяет быть уверенным, что каждое изображение оптимизировано по цветам в соответствии с естественными цветами вашего образца. Это достигается регулировкой отношения между входящими и исходящими цветами при передаче от камеры к ПК. Это позволяет системе корректировать цвета относительно стандарта, гарантируя точную передачу цветов. С помощью нового запатентованного алгоритма ICC можно передать и увидеть все многообразие цветов, даже используя высокоскоростной режим передачи сигнала (32 кадра/сек).



Анализ изображения для биологии или материаловедения.

Камера DP25 полностью совместима с программным обеспечением для анализа и обработки изображения Olympus.

cell* - применяется для биологии/медицины

analysis – для материаловедения / промышленности

В сочетании с семейством программного обеспечения Olympus, камера DP25 снабжена биннингом цвета, частичным считыванием коррекцией теней и цветов в режиме реального времени. Все семейство ПО Olympus обеспечивает широкие возможности, созданные специально для последующего улучшения качества изображения, которое передается в режиме реального времени, а также обеспечивает гибкий и легкий в использовании набор функций для лучшей съемки изображения, обработки, анализа, оценки и создании отчета.

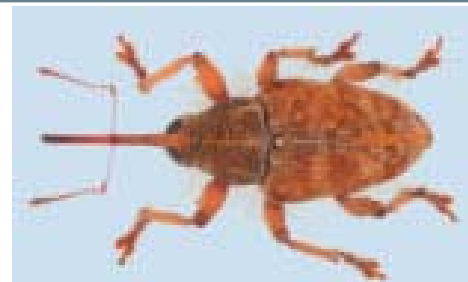


Легкое подключение

Стандарт резьбового крепления C-mount делает установку объективов простой для всех микроскопов, а технология быстрой передачи данных FireWire™ позволяет использовать камеру DP25 в лаборатории, посредством подключения DP25 к любому компьютеру или ноутбуку оснащенному портом FireWire™.

Идеальна для прямого изображения

Мощное сканирование и фокусировка образца, простота использования. Камера DP25 позволяет за короткое время получить прямое изображение высокого разрешения используя последние разработки в области считывания информации, таких как быстрая частота смены кадров и методы точной цветопередачи бининг с 2x2 до 4x4. Результат: частота обновления живого изображения в два раза быстрее, чем обновление стандартной камеры.



Гибкий метод снятия показаний, удовлетворяющий вашим потребностям.

DP25 предлагает использование нескольких различных вариантов метода обновления изображения. Этот динамический диапазон обеспечивает изображения выдающегося качества и предлагает высокую эффективность и гибкость для разнообразия научных запросов.

Легкая фокусировка

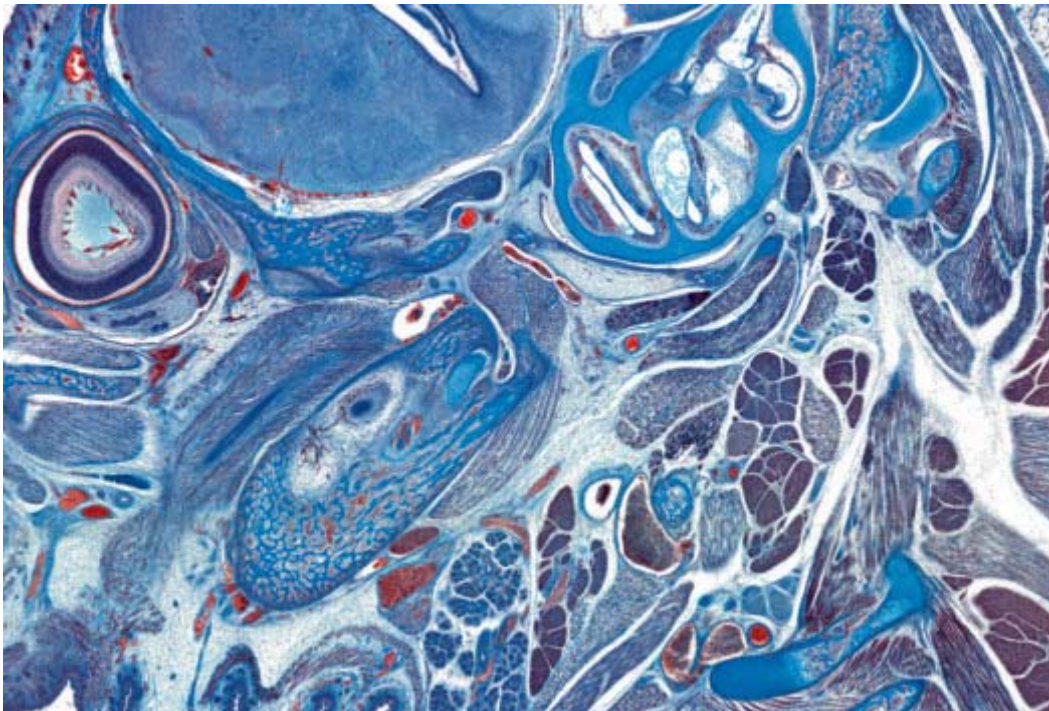
С разрешением 1,280 x 960 пикселей, прогрессивный метод идеально подходит для тщательного изучения и фокусировки.

Быстрое живое изображение

В видео режиме реального времени 640x480 пикселей, для качественного видео отображения частота смены кадров камеры DP25 имеет значение 32 кадра в секунду.

Высококачественное разрешение

Режим максимального разрешения 2,560 x 1,920 пикселей обеспечивает впечатляющее качество изображения при скорости 8 кадров в секунду – идеальный режим, когда необходимо получить детальное изображения максимального качества.



DP 25 Спецификация

Тип камеры		С одним чипом CCD камера
Сенсор изображения	Модель	Sony ICX282AQF interline CCD image sensor
	Размер	2/3 дюйма, 9.74 mm x 7.96 mm
	Размер пикселя	3.4 μm x 3.4 μm
	Цветовой фильтр	RGB Bayer primary colour filter
	Метод сканирования	Progressive (прогрессивная), interlaced (черезстрочный)
Способ крепления камеры		C-mount
Разрешение		2,560 x 1,920 pixels, 1,280 x 960 pixels, 854 x 640 pixels, 640 x 480 pixels
Режим экспозиции		Auto (втоматический), manual (ручной)
Время экспозиции		1 ms –16 s
Частота смены кадров		Бининг 1 x 1 (full resolution): 8.4 fps, бининг 2 x 2: 8.4 fps, бининг 3 x 3: 24 fps, бининг 4 x 4: 32 fps
Режим Баланс белого		Auto (втоматический), manual (ручной)
Частичное снятие показания		поддерживается
Фильтр резкости		поддерживается
ПК интерфейс		FireWire™ (IEEE 1394a)
ОС		Microsoft Windows XP SP2
Размеры и вес		Ø 86 mm x 48 mm, приблизительно. 350 g

117342, Москва, ул. Обручева, 34/63, стр 2. ООО «Мелитэк»
Тел./факс: +7 (495) 781 07 85, E-mail: info@melytec.ru
Web: www.melytec.ru