

Машина для испытаний на изгиб

при вращении UBM 60 / 100 / 200 Нм

Специальная конструкция для испытаний на усталостную прочность при вращении согласно DIN 50113.

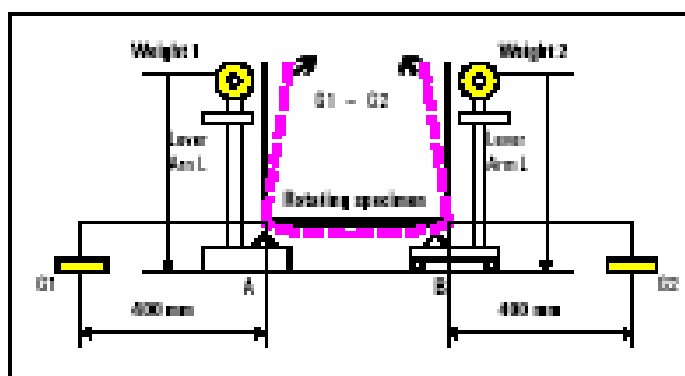
Специальная конструкция для испытаний на усталостную прочность при вращении согласно DIN 50113. Настольная конструкция с постоянным изгибающим моментом 5 - 100/200 Нм. В соединении с высокотемпературной печью компактного исполнения для установки на испытательную машину на момент вращения. Для испытаний при комнатной температуре и до 1 000 С.



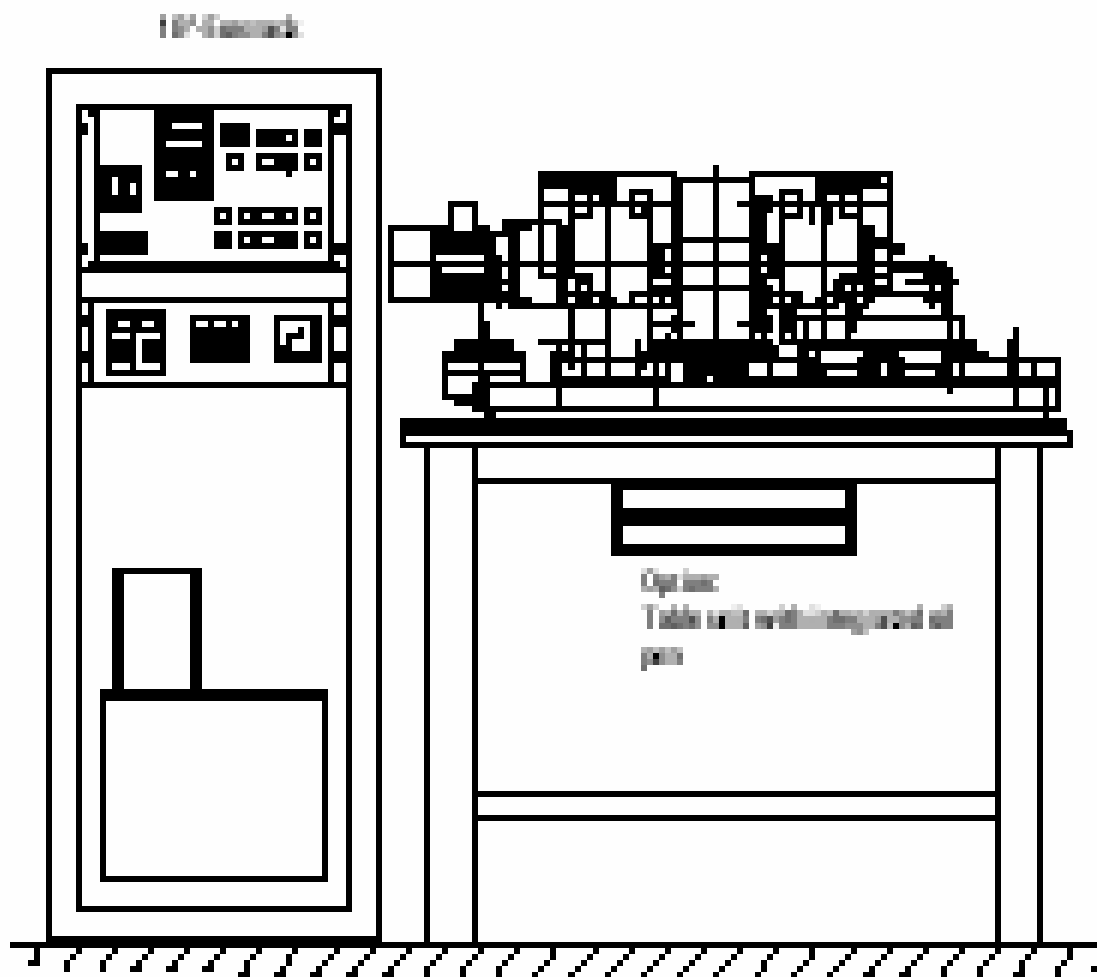
w+b

Функциональный принцип UBM

Грузы G1 и G2 образуют чрез плечо рычага (L = 400mm) между точками A и B а постоянный изгибающий момент.



Конструкция и технические параметры UBM 60 / 100 / 200 Нм



Изгибающий момент: 2 - 60 Нм,
2 - 100 Нм,
5 - 200 Нм,
другие диапазоны по запросу

Длина образца: 320 мм max.
с печкой 250 мм min.

Диаметр: 3 - 20 мм / другие по запросу

Электрический привод: 2 фазы электродвигатель переменного тока с частотным преобразователем от 1000 об/мин до 5000 об/мин
По заказу: до 6000 об/мин

Подшипники: специальные шариковые подшипники, регулируемый зазор, в продольной оси и оси вращения

Фиксация печи: в осях x / y , регулировка для точного центрирования

Гидравлический силовой блок: для масляной смазки, охлаждения подшипников и держателя патронов, встроенный в 19" консоль - Eurogask

Набор грузов калиброванных в Н/мм² для набора образцов с диаметрами и рычага длиной L, или в Н

Питание: 380 / 400 V, 3 фазы +N+E, / 0.75 кВт / с печкой 2 кВт

Вес: Машина со столом 380 кг
19" – стойка управления 190 кг

Размеры Ширина x Глубина x Высота: Машина со столом 1200 x 750 x 1240 мм
19" – стойка управления 563 x 600 x 1400 мм

Опции:

Высокотемпературная печь STE-10 S0



Эта печь состоящая из двух половин сконструирована специально для испытаний на изгиб при вращении. Компактная конструкция в полной мере подходит для установки на машины для испытаний на вращение. В состав печи входит а высокотемпературный нагреватель и изолирующий кронштейн где смонтированы высокопрочные терморезисторы.

Линейное напряжение понижено до 25В , что гарантирует низкий поверхностный разряд терморезисторов, гарантирует безопасный режим работы и короткое время закладки образцов при высоких температурах.



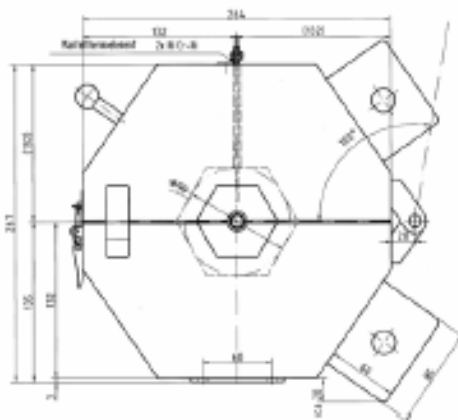
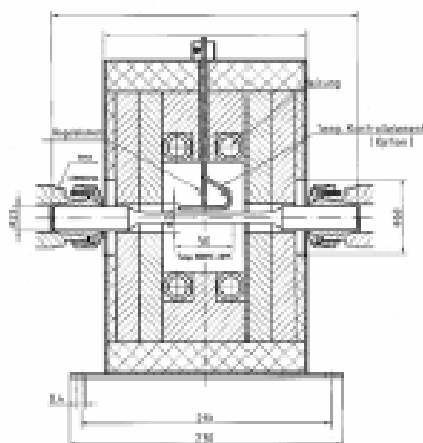
Более высокие температурные параметры по запросу!

Цифровая система управления LRA



Для управления высоко температурной печью возможна поставка даже нестандартных систем управления.
С помощью таких контроллеров возможно управления одной или несколькими печами.

Конструкция и технические характеристики печи STE – 10 So



Максимальная температура:

600°C 1000°C

Угол открытия печи:

130°

Конструкция:

восьмиугольник

Точность поддержания температуры:

300°C - 1000 °C: ± 2 °C

Размеры:

Ширина 130 мм 170 мм

Глубина 264 мм

Высота 267 мм

Дополнительная возможность:
Определение температуры внутри образца

