

**Panasonic**  
ideas for life



телефоны



беспроводные  
телефоны



факсимильные  
аппараты



многофункциональные  
устройства



IP камеры

Вечна '09

1-9

телефонные  
аппараты

10-23

беспроводные  
телефоны  
DECT

24-25

факсимильные  
аппараты  
на термобумаге

26-27

факсимильные  
аппараты  
на обычной бумаге

28-31

лазерные  
факсимильные  
аппараты

32-37

многофункциональные  
устройства

38-41

информация  
о расходных  
материалах

42-49

IP камеры

KX-TS2350RU

J W S B T



- повторный набор последнего номера
- кнопка "флэш"
- переключение тон./имп. набора
- регулировка громкости звонка
- регулировка громкости динамика
- возможность установки на стене

KX-TS2351RU

B W



Advanced ITS



- AOH, Caller ID\*
- 2-х строчный ЖК-дисплей с часами
- русифицированная телефонная книга на 50 номеров
- ускоренный набор, 50 номеров
- блокировка и ограничение набора
- кнопка "пауза"
- повторный набор последнего номера
- программируемый тон./имп. набор
- 3 уровня громкости звонка выкл./тихо/громко
- возможность установки на стене

## KX-TS2352RU

W J C B



- индикатор вызова
- однокнопочный набор, 3 номера
- порт для доп. телеф. оборуд.
- повторный набор последнего номера
- кнопка "флэш"
- кнопка "пауза"
- переключение тон./имп. набора
- 4 уровня громкости звонка (выкл./тихо/средне/громко)
- возможность установки на стене

**Advanced ITS**

**Data Port**

## KX-TS2356RU

B W



- AOH, Caller ID\*
- 16-значный ЖК-дисплей с часами
- русифицированная телефонная книга на 50 номеров
- журнал входящих вызовов на 50 записей
- блокировка набора
- выключение микрофона
- кнопка "пауза"
- электронный регулятор громкости
- индикатор вызова
- порт для доп. телеф. оборуд.
- сохраняет до 20 последних набранных номеров
- повторный набор последнего номера
- программируемая кнопка "флэш" (от 80 до 900 мс)
- программируемый тон./имп. набор
- 4 уровня громкости звонка (выкл./тихо/средне/громко)
- возможность установки на стене

**Advanced ITS**

**Data Port**



## KX-TS2358RU

B W



- AOH, Caller ID\*
- 16-значный ЖК-дисплей с часами
- русифицированная телефонная книга на 50 номеров
- журнал входящих вызовов на 50 записей
- спикерфон
- блокировка набора
- выключение микрофона
- кнопка "пауза"
- электронный регулятор громкости
- индикатор вызова
- порт для доп. телеф. оборуд.
- автодозвон
- программируемая кнопка "флэш" (от 80 до 900 мс)
- программируемый тон./имп. набор
- 4 уровня громкости звонка (выкл./тихо/средне/громко)
- возможность установки на стене

**Advanced ITS**

**Data Port**



## KX-TS2361RU

W



**Advanced** **ITS**

**Data Port**

- индикатор вызова
- однокнопочный набор, 3 номера
- ускоренный набор, 10 номеров
- кнопка "пауза"
- порт для доп. телеф. оборуд.
- повторный набор последнего номера
- кнопка "флэш"
- переключение тон./имп. набора
- регулировка громкости звонка
- возможность установки на стене

## KX-TS2362RU

W



**Advanced** **ITS**

**Data Port**

**Dial Lock**

**HEADSET-READY**

- 16-значный ЖК-дисплей с часами
- однокнопочный набор, 20 номеров
- ускоренный набор, 10 номеров
- блокировка набора
- выключение микрофона
- разъем для гарнитуры
- электронный регулятор громкости
- индикатор вызова
- кнопка "пауза"
- порт для доп. телеф. оборуд.
- повторный набор последнего номера
- программируемая кнопка "флэш" (от 80 до 700 мс)
- программируемый тон./имп. набор
- 3 уровня громкости звонка выкл./тихо/громко
- возможность установки на стене

## KX-TS2363RU

W



**Advanced** **ITS**

**Data Port**

**Dial Lock**

**HEADSET-READY**

- спикерфон
- мелодия в режиме удержания соединения
- однокнопочный набор, 20 номеров
- ускоренный набор, 10 номеров
- блокировка набора
- выключение микрофона
- разъем для гарнитуры
- электронный регулятор громкости
- индикатор вызова
- порт для доп. телеф. оборуд.
- автодозвон
- программируемая кнопка "флэш" (от 80 до 700 мс)
- программируемый тон./имп. набор
- 3 уровня громкости звонка выкл./тихо/громко
- возможность установки на стене

## KX-TS2365RU

W B



**Advanced ITS**

**Data Port**



- 16-значный ЖК-дисплей с часами
- спикерфон
- мелодия в режиме удержания соединения
- однокнопочный набор, 20 номеров
- ускоренный набор, 10 номеров
- блокировка набора
- выключение микрофона
- разъем для гарнитуры
- электронный регулятор громкости
- индикатор вызова
- порт для доп. телеф. оборуд.
- автодозвон
- программируемая кнопка "флэш" (от 80 до 700 мс)
- переключение тон./имп. набора
- 3 уровня громкости звонка выкл./тихо/громко
- возможность установки на стене

## KX-TS2368RU

W



**Advanced ITS**

**Data Port**



2 - line

- 2 телефонные линии
- 16-значный ЖК-дисплей с часами
- трехсторонняя конференц-связь
- отдельный звонок для каждой линии
- спикерфон
- однокнопочный набор, 20 номеров
- ускоренный набор, 10 номеров
- блокировка набора
- электронный регулятор громкости
- индикатор вызова
- автодозвон
- набор последнего номера
- программируемая кнопка "флэш" (от 80 до 700 мс)
- программируемый тон./имп. набор
- 3 уровня громкости звонка выкл./тихо/громко
- возможность установки на стене

## KX-TS2565RU

W B



**Advanced ITS**

**Data Port**



- AOH, Caller ID\*
- 3-х строчный ЖК-дисплей
- отображение времени и даты на дисплее
- ускоренный набор, 50 номеров
- спикерфон
- однокнопочный набор, 3 номера
- порт для дополнительного телефонного оборудования
- разъем для гарнитуры
- сохраняет до 20 последних набранных номеров
- автодозвон
- программируемая кнопка "флэш" (от 80 до 900 мс)
- программируемый тон./имп. набор
- возможность установки на стене

## KX-TS2570RU

W B



**Advanced ITS**

**Data Port**



- AOH, Caller ID\*
- цифровой автоответчик
- 3-х строчный ЖК-дисплей
- отображение времени и даты на дисплее
- ускоренный набор, 50 номеров
- спикерфон
- однокнопочный набор, 3 номера
- порт для дополнительного телефонного оборудования
- разъем для гарнитуры
- сохраняет до 20 последних набранных номеров
- автодозвон
- программируемая кнопка "флэш" (от 80 до 900 мс)
- программируемый тон./имп. набор
- возможность установки на стене

телефон	KX-TS2350	KX-TS2351	KX-TS2352	KX-TS2356
- количество телефонных линий	1	1	1	1
- порт для дополнительного телефонного оборудования			■	■
- однокнопочный набор (номера)			3	
- ускоренный набор (номера)		50		50
- однокнопочный повторный набор	■	■	■	■
- однокнопочный переключатель на тональный набор	■	■	■	■
- тональный /импульсный набор	переключение	программ.	переключение	программ.
- длительность "флэш" (мс)	100	от 80 до 700	100/270/600	от 80 до 900
- идентификация вызывающего абонента*		AOH, Caller ID		AOH, Caller ID
- регулировка громкости звонка	■	■	■	■
- индикатор вызова			■	■
- установка на стене	■	■	■	■
- электронное удержание				
- спикерфон				
- выключение микрофона		■		■
- разъем для гарнитуры				
- электронный регулятор громкости (уровни)**		H:4	H:6	H:4
- автодозвон до 15 раз				
- блокировка набора номера		■		■
- жидкокристаллический дисплей		■		■
- часы		часы, дата		■
- цифровой автоответчик				
- время цифровой записи, мин.				

\* Стандарт Caller ID совместим не со всеми городскими АТС.  
\*\* H: громкость динамика в трубке, S: громкость спикерфона.

KX-TS2358	KX-TS2361	KX-TS2362	KX-TS2363	KX-TS2365	KX-TS2368	KX-TS2565	KX-TS2570
1	1	1	1	1	2	1	1
■	■	■	■	■	■	■	■
	3	20	20	20	20	3	3
50	10	10	10	10	10	50	50
■	■	■	■	■	■	■	■
■	■	■	■	■	■	■	■
программ.	переключение	программ.	программ.	программ.	программ.	программ.	программ.
от 80 до 900	600	от 80 до 700	от 80 до 700	от 80 до 700	от 80 до 700	от 80 до 900	от 80 до 900
AOH, Caller ID						AOH, Caller ID	AOH, Caller ID
■	■	■	■	■	■	■	■
■	■	■	■	■	■	■	■
■	■	■	■	■	■	■	■
вкл. мелодии		■	вкл. мелодии	вкл. мелодии	■	■	■
■			■	■	■	■	■
■		■	■	■	■	■	■
		■	■	■	■	■	■
H:4 S:8	H:4	H:4	H:4 S:8	H:4 S:8	H:4 S:8	H:4 S:8	H:4 S:8
до 4			■	■	■	до 4	до 4
■		■	■	■	■	■	■
■		■		■	■	■	■
■		■		■	■	часы, дата	часы, дата
							■
							15

KX-TG1105RU

KX-TG1106RU

S T J M



- AОН, Caller ID (журнал на 50 вызовов)<sup>1</sup>
- телефонный справочник (50 записей)
- 20 мелодий звонка
- подсветка дисплея
- часы с будильником
- повторный / однокнопочный набор номера
- поиск трубки
- возможность установки на стене
- до 10 часов в режиме разговора
- до 120 часов в режиме ожидания



KX-TG1106RU

- дополнительная трубка в комплекте

KX-TG1311RU

A H P V



- AОН, Caller ID (журнал на 50 вызовов)<sup>1</sup>
- телефонный справочник (50 записей)
- 20 мелодий звонка
- подсветка дисплея
- часы с будильником
- повторный / однокнопочный набор номера
- поиск трубки
- возможность установки на стене
- до 17 часов в режиме разговора
- до 150 часов в режиме ожидания



KX-TG1312RU2



KX-TG1312RU3



KX-TG1312RU4



KX-TG1312RU5



KX-TG1312RU6



.....  
две трубки в комплекте



## KX-TG1313RU3



## KX-TG1313RU4



## KX-TG1313RU5



три трубки в комплекте

## KX-TG1314RU4



четыре трубки в комплекте

## KX-TG6411RU

## KX-TG6412RU1

M T



eco  
ideas

Потребление энергии  
в режиме ожидания  
сокращено на 63%

Потребление энергии в режиме  
ожидания составляет 0,7 Вт  
По сравнению с моделью  
2006 г. KX-TG7105 (1,9 Вт)



- AОН, Caller ID (журнал на 50 вызовов)<sup>1</sup>
- спикерфон на трубке
- голосовой AОН<sup>1</sup>
- телефонный справочник (100 записей)
- копирование записей телефонного справочника<sup>4</sup>
- полифонические мелодии звонка
- кириллица на дисплее
- время / дата на дисплее
- повторный набор номера
- возможность подключения дополнительных трубок
- до 18 часов в режиме разговора
- до 170 часов в режиме ожидания

KX-TG6412RU1

- дополнительная трубка в комплекте

## KX-TG6421RU

## KX-TG6422RU1

C M T



- AОН, Caller ID (журнал на 50 вызовов)<sup>1</sup>
- цифровой автоответчик (до 20 мин.)
- спикерфон на трубке
- улучшенное качество звука
- голосовой AОН<sup>1</sup>
- телефонный справочник (100 записей)
- копирование записей телефонного справочника<sup>4</sup>
- полифонические мелодии звонка
- кириллица на дисплее
- время / дата на дисплее
- повторный набор номера
- возможность подключения дополнительных трубок
- до 18 часов в режиме разговора
- до 170 часов в режиме ожидания

KX-TG6422RU1

- дополнительная трубка в комплекте



KX-TG7205RU

KX-TG7206RU

S T J M



- AОН, Caller ID (журнал на 50 вызовов)<sup>1</sup>
- спикерфон на трубке
- телефонный справочник (50 записей)
- копирование записей телефонного справочника<sup>4</sup>
- полифонические мелодии звонка
- подсветка дисплея и клавиатуры
- кириллица на дисплее
- время / дата на дисплее
- повторный набор номера
- возможность подключения дополнительных трубок
- возможность установки на стене
- до 17 часов в режиме разговора
- до 180 часов в режиме ожидания

KX-TG7206RU

- дополнительная трубка в комплекте



KX-TG7225RU

KX-TG7226RU

S T J M



- AОН, Caller ID (журнал на 50 вызовов)<sup>1</sup>
- цифровой автоответчик (до 20 мин.)
- спикерфон на трубке
- телефонный справочник (50 записей)
- копирование записей телефонного справочника<sup>4</sup>
- полифонические мелодии звонка
- подсветка дисплея и клавиатуры
- кириллица на дисплее
- время / дата на дисплее
- повторный набор номера
- возможность подключения дополнительных трубок
- до 17 часов в режиме разговора
- до 180 часов в режиме ожидания

KX-TG7226RU

- дополнительная трубка в комплекте



KX-TG7321RU

S C



- AОН, Caller ID (журнал на 50 вызовов)<sup>1</sup>
- цифровой автоответчик (до 20 мин.)
- спикерфон на трубке
- телефонный справочник (100 записей)
- копирование записей телефонного справочника<sup>4</sup>
- полифонические мелодии звонка
- кириллица на дисплее
- время/дата на дисплее
- повторный набор
- возможность подключения дополнительных трубок
- до 17 часов в режиме разговора
- до 150 часов в режиме ожидания

eco ideas

Потребление энергии в режиме ожидания сокращено на 34%

Потребление энергии в режиме ожидания составляет 2,3 Вт По сравнению с моделью 2005 г. KX-TCD325

KX-TG7331RU

KX-TG7341RU

M T



- AОН, Caller ID (журнал на 50 вызовов)<sup>1</sup>
- двойной набор (база/трубка)
- спикерфон (база/трубка)
- телефонный справочник (100 записей)
- копирование записей телефонного справочника<sup>4</sup>
- полифонические мелодии звонка
- кириллица на дисплее
- время/дата на дисплее
- повторный набор
- ускоренный набор (базовый блок): до 10 номеров
- возможность подключения дополнительных трубок
- до 17 часов в режиме разговора
- до 150 часов в режиме ожидания

eco ideas

Потребление энергии в режиме ожидания сокращено на 39%

Потребление энергии в режиме ожидания составляет 2,3 Вт По сравнению с моделью 2005 г. KX-TCD235

KX-TG7341RU -

цифровой автоответчик

## KX-TG8011RU

## KX-TG8012RU

C S T



eco  
ideas

Потребление энергии  
в режиме ожидания  
сокращено на 40%

Потребление энергии в режиме  
ожидания составляет 2,1 Вт  
По сравнению с моделью  
2005 г. KX-TCD305

- AОН, Caller ID (журнал на 50 вызовов)<sup>1</sup>
- цветной дисплей
- спикерфон на трубке
- улучшенное качество звука
- голосовой AОН<sup>1</sup>
- телефонный справочник (200 записей)
- копирование записей  
телефонного справочника<sup>4</sup>
- полифонические мелодии звонка (16 тона)
- часы с будильником
- ночной режим
- повторный/однокнопочный набор номера
- возможность подключения дополнительных  
трубок
- до 14 часов в режиме разговора
- до 240 часов в режиме ожидания

KX-TG8012RU – дополнительная  
трубка в комплекте

## KX-TG8021RU

T C S



eco  
ideas

Потребление энергии  
в режиме ожидания  
сокращено на 34%

Потребление энергии в режиме  
ожидания составляет 2,3 Вт  
По сравнению с моделью  
2005 г. KX-TCD325

- AОН, Caller ID (журнал на 50 вызовов)<sup>1</sup>
- цветной дисплей
- цифровой автоответчик (запись до 20 мин.)
- спикерфон на трубке
- улучшенное качество звука
- голосовой AОН<sup>1</sup>
- телефонный справочник (200 записей)
- копирование записей  
телефонного справочника<sup>4</sup>
- полифонические мелодии звонка (16 тона)
- часы с будильником
- ночной режим
- повторный/однокнопочный набор номера
- возможность подключения дополнительных  
трубок
- до 14 часов в режиме разговора
- до 240 часов в режиме ожидания

## KX-TG8286RU

T



2-line

- двухлинейный DECT телефон
- 2 трубки в комплекте
- AОН, Caller ID (журнал на 50 вызовов)<sup>1</sup>
- цветной дисплей
- трехсторонняя конференц-связь  
(не более 2-х внешних линий)
- двойной набор (база/трубка)
- цифровой автоответчик (до 40 мин.)
- спикерфон
- разъем для гарнитуры
- телефонный справочник (200 записей)
- копирование записей  
телефонного справочника<sup>4</sup>
- полифонические мелодии звонка
- часы с будильником
- ночной режим
- индикатор входящего вызова
- подсветка дисплея и клавиатуры
- избирательный звонок
- время/дата на дисплее
- повторный набор номера
- возможность подключения  
дополнительных трубок
- до 12 часов в режиме разговора
- до 150 часов в режиме ожидания

KX-TG8205RU

KX-TG8206RU

B M W J



- AOH, Caller ID (журнал на 50 вызовов)<sup>1</sup>
- цветной дисплей
- спикерфон на трубке
- возможность приема / отправки SMS сообщений<sup>2</sup>
- голосовой AOH<sup>1</sup>
- телефонный справочник (200 записей)
- копирование записей телефонного справочника<sup>4</sup>
- полифонические мелодии звонка (32 тона)
- часы с будильником
- ночной режим
- повторный / однокнопочный набор
- возможность подключения дополнительных трубок
- до 12 часов в режиме разговора
- до 150 часов в режиме ожидания

KX-TG8206RU

- доп. трубка в комплекте

KX-TG8225RU

KX-TG8226RU

R B M J W



- AOH, Caller ID (журнал на 50 вызовов)<sup>1</sup>
- цифровой автоответчик (запись до 40 мин.)
- цветной дисплей
- спикерфон на трубке
- возможность приема / отправки SMS сообщений<sup>2</sup>
- голосовой AOH<sup>1</sup>
- телефонный справочник (200 записей)
- копирование записей телефонного справочника<sup>4</sup>
- полифонические мелодии звонка (32 тона)
- часы с будильником
- ночной режим
- повторный / однокнопочный набор
- возможность подключения дополнительных трубок
- до 12 часов в режиме разговора
- до 150 часов в режиме ожидания

KX-TG8226RU

- доп. трубка в комплекте

KX-TG8301RU

KX-TG8302RU

W B J T



eco ideas

Потребление энергии  
в режиме ожидания  
сокращено на 40%

Потребление энергии в режиме  
ожидания составляет 2,1 Вт  
По сравнению с моделью  
2005 г. KX-TCD305

- AOH, Caller ID (журнал на 50 вызовов)<sup>1</sup>
- цветной дисплей
- спикерфон на трубке
- разъем для гарнитуры
- улучшенное качество звука
- возможность приема/отправки SMS сообщений<sup>2</sup>
- голосовой AOH<sup>1</sup>
- телефонный справочник (200 записей)
- копирование записей телефонного справочника<sup>4</sup>
- полифонические мелодии звонка (32 тона)
- часы с будильником
- ночной режим
- повторный/однокнопочный набор номера
- возможность подключения дополнительных трубок
- крепление на пояс в комплекте
- до 15 часов в режиме разговора
- до 250 часов в режиме ожидания

KX-TG8302RU – дополнительная трубка  
в комплекте

KX-TG8321RU

KX-TG8322RU

B J T W



eco ideas

Потребление энергии  
в режиме ожидания  
сокращено на 34%

Потребление энергии в режиме  
ожидания составляет 2,3 Вт  
По сравнению с моделью  
2005 г. KX-TCD325

- AOH, Caller ID (журнал на 50 вызовов)<sup>1</sup>
- цветной дисплей
- цифровой автоответчик (запись до 40 мин.)
- спикерфон на трубке
- разъем для гарнитуры
- улучшенное качество звука
- возможность приема/отправки SMS сообщений<sup>2</sup>
- голосовой AOH<sup>1</sup>
- телефонный справочник (200 записей)
- копирование записей телефонного справочника<sup>4</sup>
- полифонические мелодии звонка (32 тона)
- часы с будильником
- ночной режим
- повторный/однокнопочный набор номера
- возможность подключения дополнительных трубок
- крепление на пояс в комплекте
- до 15 часов в режиме разговора
- до 250 часов в режиме ожидания

KX-TG8322RU – дополнительная трубка  
в комплекте

## KX-TCD235RU

## KX-TCD245RU

S T



- AON, Caller ID (журнал на 50 вызовов)<sup>1</sup>
- двойной набор (база/трубка)
- спикерфон (база/трубка)
- подсветка дисплея и клавиатуры
- автодозвон
- телефонный справочник (200 записей)
- кириллица на дисплее
- полифонические мелодии звонка

KX-TCD245RU  
- цифровой автоответчик

## KX-TCD286RU

## KX-TCD296RU

T



- AON, Caller ID (журнал на 50 вызовов)<sup>1</sup>
- пылевлагозащищённая, ударопрочная трубка<sup>5</sup>
- спикерфон на трубке
- разъем для гарнитуры
- телефонный справочник (200 записей)
- полифонические мелодии звонка
- подсветка дисплея и клавиатуры
- индикатор входящего вызова
- часы с будильником
- повторный / однокнопочный набор номера
- возможность подключения доп. трубок
- до 24 часов в режиме разговора
- до 240 часов в режиме ожидания

KX-TCD296RU  
- цифровой автоответчик

## KX-TCD345RU

S T



- AON, Caller ID (журнал на 50 вызовов)<sup>1</sup>
- цветной дисплей
- цифровой автоответчик
- двойной набор (база/трубка)
- спикерфон (база/трубка)
- подсветка дисплея и клавиатуры
- телефонный справочник (200 записей)
- полифонические мелодии звонка

## KX-TCD540RU

M T



- AON, Caller ID (журнал на 50 вызовов)<sup>1</sup>
- цифровой автоответчик
- голосовой поиск в тел. книге
- база с проводной трубкой
- полифонические мелодии звонка
- спикерфон
- связь между трубками минуя базу
- подсветка дисплея и клавиатуры
- автодозвон
- разъем для гарнитуры
- меню и тел. справочник на русском языке (200 записей)
- возможность установки на стене

	KX-TG 1105	KX-TG 1311	KX-TG 6411	KX-TG 6421	KX-TG 7205	KX-TG 7225	KX-TG 7321	KX-TG 7331	KX-TG 7341	KX-TG 8011
- идентификация вызывающего абонента <sup>1</sup>	АОН, Caller ID	АОН, Caller ID	АОН, Caller ID	АОН, Caller ID	АОН, Caller ID	АОН, Caller ID	АОН, Caller ID	АОН, Caller ID	АОН, Caller ID	АОН, Caller ID
- подключение дополнительных трубок			макс. 6	макс. 6	макс. 4	макс. 6	макс. 6	макс. 6	макс. 6	макс. 6
- регистрация трубки на базах		макс. 4								макс. 4
- набор на базе								■	■	
- проводная и беспроводная трубки										
- поиск трубки	■	■	■	■	■	■	■	■	■	■
- подсветка клавиатуры			■	■	■	■	■	■	■	■
- цифровой сликерфон			трубка	трубка	трубка	трубка	трубка	трубка/база	трубка/база	трубка
- голосовой АОН <sup>1</sup>			■	■		■	■	■	■	■
- автодозвон										
- разъем для гарнитуры										
- журнал входящих вызовов (записей) <sup>1</sup>	50	50	50	50	50	50	50	50	50	50
- SMS <sup>2</sup>										
- дисплей	14-сегм.	14-сегм.	точечный	точечный	точечный	точечный	точечный	точечный	точечный	цветной
- подсветка дисплея	оранж.	оранж.	голубая	голубая	оранж.	оранж.	голубая	голубая	голубая	белая
- кириллица			■	■	■	■	■	■	■	■
- телефонный справочник (записей)	50	50	100	100	50	50	100	100	100	200
- повторный набор	10	10	5	5	5	5	5	5	5	5
- однокнопочный набор	■	■								■
- время/дата на дисплее	■	■	■	■		■	■	■	■	■
- будильник	■	■	■	■		■	■	■	■	■
- ночной режим										■
- индикатор входящего вызова			■	■			■	■	■	■
- мелодии звонка	20	20	15	15	10	15	15	15	15	15
- полифония, 16 тональная			■	■	■	■	■	■	■	■
- избирательный звонок <sup>3</sup>										■
- загрузка мелодий										
- цифровой автоответчик				■		■	■		■	
- время цифровой записи (мин.)				20		20	20		20	
- возможность установки на стене	■	■	■	■	■	■	■	■	■	■
- работа батареи в дежурном режиме (часов)	120	150	170	170	180	180	150	150	150	240
- работа батареи в режиме разговора (часов)	10	17	18	18	17	17	17	17	17	14
- тип дополнительных трубок			KX- TGA641	KX- TGA641	KX- TGA721	KX- TGA721	KX- TGA731	KX- TGA731	KX- TGA731	KX- TGA800
- аккумулятор (в комплекте)	NiMH	NiMH	NiMH	NiMH	NiMH	NiMH	NiMH	NiMH	NiMH	NiMH

<sup>1</sup> Стандарт Caller ID совместим не со всеми городскими АТС  
<sup>2</sup> Функция SMS зависит от предоставления услуги телефонной компанией

KX-TG 8021	KX-TG 8205	KX-TG 8225	KX-TG 8301	KX-TG 8321	KX-TG 8286	KX-TCD 235	KX-TCD 245	KX-TCD 286	KX-TCD 296	KX-TCD 345	KX-TCD 540
АОН, Caller ID	АОН, Caller ID	АОН, Caller ID	АОН, Caller ID	АОН, Caller ID	АОН, Caller ID	АОН, Caller ID	АОН, Caller ID	АОН, Caller ID	АОН, Caller ID	АОН, Caller ID	АОН, Caller ID
макс. 6	макс. 6	макс. 6	макс. 6	макс. 6	макс. 6	макс. 6	макс. 6	макс. 6	макс. 6	макс. 6	макс. 6
макс. 4	макс. 4	макс. 4	макс. 4	макс. 4		макс. 4	макс. 4	макс. 4	макс. 4	макс. 4	макс. 4
					■	■	■			■	■
											■
■	■	■	■	■	■	■	■	■	■	■	■
■	■	■	■	■	■	■	■	■	■	■	■
трубка	трубка	трубка	трубка	трубка	трубка/база	трубка/база	трубка/база	трубка	трубка	трубка/база	трубка/база
■	■	■	■	■	■	■	■			■	
	■	■	■	■	■	■	■	■	■	■	■
	■	■	■	■	■			■	■		■
50	50	50	50	50	50	50	50	50	50	50	50
		■	■	■							
цветной	цветной	цветной	цветной	цветной	цветной	точечный	точечный	точечный	точечный	цветной	графический
белая	белая	белая	белая	белая	белая	зеленая	зеленая	зеленая	зеленая	белая	голубая
■	■	■	■	■	■	■	■	■	■	■	■
200	200	200	200	200	200	200	200	200	200	200	200
5	5	5	5	5	10	5	5	10	10	5	10
■	■	■	■	■		■	■	■	■	■	■
■	■	■	■	■		■	■	■	■	■	■
■	■	■	■	■	■	■	■	■	■	■	■
■	■	■	■	■	■	■	■	■	■	■	
■	■	■	■	■	■	■	■	■	■		■
15	20	20	20	20	20	15	15	15	15	20	15
■	32 тон.	32 тон.	32 тон.	32 тон.	■	■	■	■	■	■	32 тон.
■	■	■	■	■	■	■	■	■	■	■	■
										PE-TCD300	PE-TCD500
■		■		■	■		■	■	■	■	■
20		40		40	40		15		15	15	30
■						■	■			■	■
240	150	150	250	250	150	170	170	240	240	170	120
14	12	12	15	15	12	20	20	24	24	16	10
KX- TGA800	KX- TGA820	KX- TGA820	KX- TGA830	KX- TGA830	KX- TGA828	KX- TCA121	KX- TCA121	KX- TCA128	KX- TCA128	KX- TCA130	KX- TCA154
NiMH	NiMH	NiMH	NiMH	NiMH	NiMH	NiMH	NiMH	NiMH	NiMH	NiMH	NiMH

<sup>3</sup> Только для абонентов, занесённых в телефонную книгу  
<sup>4</sup> Требуется регистрация дополнительной трубки  
<sup>5</sup> Стандарт IP54



## KX-FT982RU

## KX-FT984RU

В W



- AOH, Caller ID\*
- печать на термобумаге
- автоподатчик на 10 листов
- прием при отсутствии бумаги
- функция копирования
- дисплей (2 строки, 16 символов)
- память на 100 номеров
- монитор

KX-FT984RU

- автоматическая обрезка бумаги

## KX-FT988RU

W В



- AOH, Caller ID\*
- автообрезка
- цифровой дуплексный спикерфон
- цифровой автоответчик
- печать на термобумаге
- автоподатчик на 10 листов
- прием при отсутствии бумаги
- функция копирования
- дисплей (2 строки, 16 символов)
- память на 100 номеров

## KX-FC962RU

T



- беспроводная DECT трубка
- AOH, Caller ID\*
- цифровой автоответчик
- спикерфон
- печать на термобумаге
- автообрезка
- автоподатчик на 10 листов
- прием при отсутствии бумаги
- память на 100 номеров
- дисплей (2 строки, 16 символов)
- функция копирования

## KX-FC966RU

T



- беспроводная DECT трубка
- AOH, Caller ID\*
- цифровой автоответчик
- спикерфон
- печать на термобумаге
- автообрезка
- автоподатчик на 10 листов
- прием при отсутствии бумаги
- память на 100 номеров
- дисплей (2 строки, 16 символов)
- функция копирования



## KX-FP207RU



- AOH, Caller ID\*
- печать по принципу термопереноса
- кнопка навигации
- автоподатчик на 10 листов
- лоток на 20 листов
- двухстрочный дисплей (русский язык)
- отложенная передача
- прием при отсутствии бумаги (до 28 стр.)
- набор 50 номеров из памяти
- функция копирования с возможностью масштабирования
- порт для дополнительного телефонного оборудования

## KX-FP218RU



- AOH, Caller ID\*
- цифровой автоответчик
- цифровой дуплексный спикерфон
- скорость передачи до 14,4 кбит/с
- печать по принципу термопереноса
- кнопка навигации
- автоподатчик на 10 листов
- лоток на 20 листов
- двухстрочный дисплей (русский язык)
- отложенная передача
- прием при отсутствии бумаги (до 28 стр.)
- набор 50 номеров из памяти
- функция копирования с возможностью масштабирования
- порт для дополнительного телефонного оборудования

## KX-FC228RU



- беспроводная DECT трубка
- AOH, Caller ID\*
- цифровой автоответчик
- цифровой дуплексный спикерфон
- печать по принципу термопереноса
- кнопка навигации
- автоподатчик на 10 листов
- лоток на 20 листов
- двухстрочный дисплей (русский язык)
- отложенная передача
- прием при отсутствии бумаги (до 28 стр.)
- набор 100 номеров из памяти
- функция копирования с возможностью масштабирования

## KX-FC258RU



- беспроводная DECT трубка с цветным дисплеем
- AOH, Caller ID\*
- цифровой автоответчик
- цифровой дуплексный спикерфон
- печать по принципу термопереноса
- кнопка навигации
- автоподатчик на 10 листов
- лоток на 20 листов
- двухстрочный дисплей (русский язык)
- отложенная передача
- прием при отсутствии бумаги (до 28 стр.)
- набор 100 номеров из памяти
- функция копирования с возможностью масштабирования

## KX-FL403RU



- AOH, Caller ID\*
- лазерная печать (600 точек на дюйм)
- скорость печати – 10 стр./мин
- прием при отсутствии бумаги (до 40 стр.)
- передача из памяти
- энергонезависимая память
- высокоскоростная передача (до 14,4 кбит/с)
- режим исправления ошибок (ECM)
- кнопка навигации
- рассылка (3x20 адресатов)
- автоподатчик на 15 листов
- набор 110 номеров

## KX-FLC413RU



- беспроводная DECT трубка
- цифровой автоответчик
- AOH, Caller ID\*
- лазерная печать (600 точек на дюйм)
- скорость печати – 10 стр./мин
- прием при отсутствии бумаги (до 40 стр.)
- передача из памяти
- энергонезависимая память
- высокоскоростная передача (до 14,4 кбит/с)
- режим исправления ошибок (ECM)
- кнопка навигации
- рассылка (3x20 адресатов)
- автоподатчик на 15 листов
- набор 110 номеров

	KX-FT 982	KX-FT 984	KX-FT 988	KX-FC 962	KX-FC 966
<b>общие свойства</b>					
- идентификация вызывающего абонента*	AOH, Caller ID	AOH, Caller ID	AOH, Caller ID	AOH, Caller ID	AOH, Caller ID
- LCD-дисплей (число знаков/строк)	16/2	16/2	16/2	16/2	16/2
- multifunctional copier device					
- кнопка Navigator	■	■	■	■	■
- автоподатчик (листов)	10	10	10	10	10
- листов в лотке					
- лазерная печать					
<b>факсимильный аппарат</b>					
- размер документа	A4	A4	A4	A4	A4
- передача из памяти					
- энергонезависимая память					
- прием при отсутствии бумаги (число страниц**)	28	28	28	28	28
- рассылка (число адресатов)	20	20	20	20	20
- 64 уровня полутонов	■	■	■	■	■
- отложенная передача	■	■	■	■	■
- модем 9,6 кбит/с	■	■	■	■	■
- режим исправления ошибок (ЕСМ)					
- индикатор необходимости замены пленки/ тонера					
- автоматическая обрезка бумаги		■	■	■	■
<b>цифровой автоответчик</b>					
- время цифровой записи (мин.)			18	15	15
- 2-х сторонняя запись разговора / запись в память			■	■	- / ■
- речевая метка времени/даты			■	■	■
<b>телефонный аппарат</b>					
- однокнопочный/ускоренный набор (число номеров)	10/100	10/100	10/100	10/100	10/100
- электронный регулятор громкости	■	■	■	■	■
- спикерфон	монитор	монитор	■	■	■
- автодозвон	■	■	■	■	■
- беспроводная трубка				KX-TCA121RU	KX-TGA711RU
<b>расходные материалы</b>					
- стартовый ролик термоленты (метры)					
- ролик термоленты (метры)					
- ресурс стартового тонер-картриджа при 5% заполнении (копий)					
- тонер-картридж					
- ресурс тонер-картриджа при 5% заполнении (копий)					
- оптический блок					
- ресурс оптического блока					

\* Стандарт Caller ID совместим не со всеми городскими АТС.  
\*\* Испытательная диаграмма No.1 ITU-T.

KX-FP 207	KX-FP 218	KX-FC 228	KX-FC 258	KX-FL 403	KX-FLC 413
AOH, Caller ID	AOH, Caller ID	AOH, Caller ID	AOH, Caller ID	AOH, Caller ID	AOH, Caller ID
16/2	16/2	16/2	16/2	16/2	16/2
■	■	■	■	■	■
■	■	■	■	■	■
10	10	10	10	15	15
20	20	20	20	200	200
				■	■
A4	A4	A4	A4	A4	A4
■	■	■	■	■	■
				■	■
28	28	28	28	40	40
20	20	20	20	3x20	3x20
■	■	■	■	■	■
■	■	■	■	■	■
■	14,4	■	■	14,4	14,4
■	■	■	■	■	■
■	■	■	■	■	■
	18	15	15		15
	- / ■	- / ■	- / ■		■
	■	■	■		■
9/50	9/50	9/100	9/100	10/100	10/100
■	■	■	■	■	■
монитор	■	■	■	монитор	монитор
■	■	■	■	■	■
		KX-TGA711RU	KX-TGA810RU		KX-TGA711RU
10	10	10	10		
KX-FA52A (2 x 30 м)	KX-FA52A (2 x 30 м)	KX-FA52A (2 x 30 м)	KX-FA52A (2 x 30 м)		
				500	500
				KX-FAT88A	KX-FAT88A
				2000	2000
				KX-FAD89A	KX-FAD89A
				10000	10000

## KX-FLM663RU



**LASER**



- многофункциональное устройство (факс/ телефон/принтер/сканер/ копир/РС-факс)
- интерфейс подключения к ПК – USB 2.0
- AOH, Caller ID\*
- лазерная печать (600 точек на дюйм)
- скорость печати – 14 стр/мин
- передача документов из памяти
- энергонезависимая память
- прием при отсутствии бумаги (до 170 стр.)
- высокоскоростная передача (33,6 кбит/сек)
- режим исправления ошибок (ECM)
- рассылка (3x20 адресатов)
- отложенная передача
- автоподатчик на 20 листов
- набор 322 номеров из памяти
- 2-строчный LCD-дисплей для отображения имени и номера (русский язык)
- сканирование на ПК (TIFF, JPEG, PDF, BMP)

## KX-MB263RU



**LASER**



- многофункциональное устройство (принтер/сканер/копир)
- интерфейс подключения к ПК – USB 2.0
- память 32 Мб
- лазерная печать (600 точек на дюйм)
- скорость печати – 18 стр/мин
- лоток на 250 листов
- 2-строчный LCD-дисплей
- цветное сканирование
- разрешение сканера до 9600 точек на дюйм
- мультикопирование (до 99 копий)
- сканирование на ПК (PDF, JPEG, TIFF, BMP)

## KX-MB283RU



**LASER**



- многофункциональное устройство (принтер/сканер/копир)
- интерфейс подключения к ПК – USB 2.0
- сетевой интерфейс (10/100 Base-T)
- память 32 Мб
- лазерная печать (600 точек на дюйм)
- скорость печати – 18 стр/мин
- автоподатчик на 20 листов
- лоток на 250 листов
- 2-строчный LCD-дисплей (русский язык)
- цветное сканирование
- разрешение сканера до 9600 точек на дюйм
- мультикопирование (до 99 копий)
- масштабирование 25-400%
- совместимость с Windows® (98/98SE/Me/2000/Pro/XP/Vista)

## KX-MB763RU



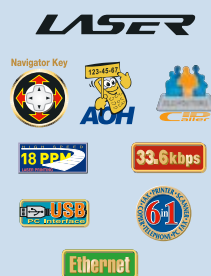
- многофункциональное устройство (факс/телефон/принтер/сканер/копир/PC-факс)
- интерфейс подключения к ПК – USB 2.0
- AOH, Caller ID\*
- лазерная печать (600 точек на дюйм)
- цветное сканирование (9600 точек на дюйм)
- скорость печати – 18 стр/мин
- передача документов из памяти
- прием при отсутствии бумаги (до 150 стр.)
- энергонезависимая память
- высокоскоростная передача (33,6 кбит/сек)
- режим исправления ошибок (ECM)
- рассылка (2x20)
- отложенная передача
- набор 106 номеров из памяти
- 2-строчный LCD-дисплей для отображения имени и номера (русский язык)

## KX-MB773RU



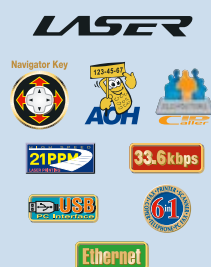
- многофункциональное устройство (факс/телефон/принтер/сканер/копир/PC-факс)
- интерфейс подключения к ПК – USB 2.0
- AOH, Caller ID\*
- лазерная печать (600 точек на дюйм)
- скорость печати – 18 стр/мин
- автоподатчик на 20 листов
- передача документов из памяти
- прием при отсутствии бумаги (до 150 стр.)
- энергонезависимая память
- высокоскоростная передача (33,6 кбит/сек)
- режим исправления ошибок (ECM)
- рассылка (2x20)
- отложенная передача
- набор 106 номеров из памяти
- 2-строчный LCD-дисплей для отображения имени и номера (русский язык)

## KX-MB783RU



- многофункциональное устройство (факс/телефон/принтер/сканер/копир/PC-факс)
- интерфейс подключения к ПК – USB 2.0
- сетевой интерфейс (10/100 Base-T)
- AOH, Caller ID\*
- лазерная печать (600 точек на дюйм)
- скорость печати – 18 стр/мин
- цветное сканирование
- автоподатчик на 20 листов
- передача документов из памяти
- прием при отсутствии бумаги
- энергонезависимая память
- высокоскоростная передача (33,6 кбит/сек)
- режим исправления ошибок (ECM)
- рассылка (2x20)
- отложенная передача
- набор 106 номеров из памяти
- 2-строчный LCD-дисплей (русский язык)

## KX-FLB883RU



- многофункциональное устройство (факс/телефон/принтер/сканер/копир/PC-факс)
- интерфейс подключения к ПК – USB 2.0
- интерфейс подключения к сети Ethernet
- AOH, Caller ID\*
- лазерная печать (600 точек на дюйм)
- цветное сканирование (9600 точек на дюйм)
- скорость печати – 21 стр/мин
- два исходящих лотка
- функция сортировки документов
- энергонезависимая память
- прием при отсутствии бумаги (до 630 стр.)
- высокоскоростная передача (33,6 кбит/сек)
- автоподатчик на 40 листов
- набор 314 номеров из памяти

общие свойства	KX-FLM663	KX-MB263	KX-MB283	KX-MB763	KX-MB773	KX-MB783	KX-FL883
- планшетная конструкция		■	■	■	■	■	■
- LCD-дисплей (число знаков/строк)	16/2	16/2	16/2	16/2	16/2	16/2	16/2
- кнопка Navigator	■	■	■	■	■	■	■
- интерфейс USB 2.0	USB 2.0	USB 2.0	USB 2.0	USB 2.0	USB 2.0	USB 2.0	USB 2.0
- сетевой интерфейс			LAN (10/100 Base-T)			LAN (10/100 Base-T)	LAN (10/100 Base-T)
- совместимость с Microsoft Windows***	98/ME/2k/XP/Vista	98/ME/2k/XP/Vista	98/ME/2k/XP/Vista	98/ME/2k/XP/Vista	98/ME/2k/XP/Vista	98/ME/2k/XP/Vista	98/ME/2k/XP/Vista
- общая память	32	32	32	32	32	32	32
факсимильный аппарат							
- модем 33,6 кбит/с	■			■	■	■	■
- передача из памяти	■			■	■	■	■
- энергонезависимая память	■			■	■	■	■
- прием при отсутствии бумаги (число страниц**)	170			150	150	170	630
- рассылка (число адресатов)	3x20			2x20	2x20	2x20	3x20
- 64 уровня полутонов	■			■	■	■	■
- отложенная передача	■			■	■	■	■
- режим исправления ошибок (ECM)	■			■	■	■	■
- прием/отправка сообщений на ПК	■			■	■	■	■
принтер							
- размер документа (A4, Letter, Legal)	■	■	■	■	■	■	■
- лазерная печать	■	■	■	■	■	■	■
- разрешение при печати (точек на дюйм)	600x600	600x600	600x600	600x600	600x600	600x600	600x600
- скорость печати (стр./мин.)	14	18	18	18	18	18	21
- листов в лотке	250	250	250	250	250	250	250
- индикатор необходимости замены тонера	■	■	■	■	■	■	■
сканер							
- цветное сканирование		■	■	■	■	■	■
- разрешение сканера (точек на дюйм), до	9600x9600	9600x9600	9600x9600	9600x9600	9600x9600	9600x9600	9600x9600
- автоподатчик (листов)	20		20		20	20	40
- сканирование на ПК (PDF, TIFF, JPEG, BMP)	■	■	■	■	■	■	■
копир							
- разрешение при копировании (точек на дюйм)	600x600	600x600	600x600	600x600	600x600	600x600	600x600
- скорость копирования (стр./мин.)	14	18	18	18	18	18	21
- масштабирование с шагом 1%	25-400%	25-400%	25-400%	25-400%	25-400%	25-400%	25-400%
- несколько копий на одну страницу	2-1, 4-1, 8-1	2-1, 4-1, 8-1	2-1, 4-1, 8-1	2-1, 4-1, 8-1	2-1, 4-1, 8-1	2-1, 4-1, 8-1	2-1, 4-1, 8-1
- мультикопирование (от 1 до 99 копий)	■	■	■	■	■	■	■
телефонный аппарат							
- идентификация вызывающего абонента*	AON, Caller ID			AON, Caller ID	AON, Caller ID	AON, Caller ID	AON, Caller ID
- однокнопочный/ускоренный набор (число номеров)	22/300			6/100	6/100	6/100	14/300
- электронный регулятор громкости	■			■	■	■	■
- спикерфон	монитор			монитор	монитор	монитор	монитор
расходные материалы							
- ресурс стартового тонер-картриджа при 5% заполнении (копий)	800	500	500	500	500	500	800
- тонер-картридж	KX-FA83A	KX-FAT92A	KX-FAT92A	KX-FAT92A	KX-FAT92A	KX-FAT92A	KX-FA85A
- ресурс тонер-картриджа при 5% заполнении (копий)	2500	2000	2000	2000	2000	2000	5000
- оптический блок	KX-FA84A	KX-FAD93A	KX-FAD93A	KX-FAD93A	KX-FAD93A	KX-FAD93A	KX-FA86A
- ресурс оптического блока	10000	6000	6000	6000	6000	6000	10000

\* Стандарт Caller ID совместим не со всеми городскими АТС.

\*\* Испытательная диаграмма No.1 ITU-T.

\*\*\* При подключении к ПК с Microsoft Windows. Поставляется программное обеспечение многофункционального аппарата. Microsoft и Windows – зарегистрированные товарные знаки Microsoft Corporation.



Факсы на термобумаге									
Термобумага									
KX-FA52A (2 x 30 м)									
KX-FA54A (2 x 35 м)									
KX-FA55A (2 x 50 м)									
KX-FA57A (70 м)									
KX-FA88A – тонер-картридж (до 2 000 страниц) *									
KX-FAD89A – оптический блок (до 10 000 страниц)									
KX-FA92A – тонер-картридж (до 2 000 страниц) *									
KX-FAD93A – оптический блок (до 6 000 страниц)									
KX-FT902/904/908RU									
KX-FT912/914RU									
KX-FT932/934/938RU									
KX-FT982/984/988RU									
KX-FC962RU									
KX-FC966RU									
Факсы на основе термопереноса									
KX-FC228RU-T									
KX-FC258RU-T									
KX-FC233RU-T									
KX-FC243RU									
KX-FC243RU2									
KX-FC195RU-G									
KX-FP207RU									
KX-FP218RU									
KX-FP143RU									
KX-FP148RU									
KX-FP343RU									
KX-FP363RU									
KX-FP153RU									
KX-FP158RU									
KX-FB423RU-W									
KX-FM90RU-W									
Лазерные факсы и МФУ									
KX-FL403RU									
KX-FLC413RU									
KX-FLM653RU									
KX-FLM663RU									
KX-MB263/283RU									
KX-MB763RU									
KX-MB773/783RU									
KX-FLB813RU									
KX-FLB853RU									
KX-FLB883RU									
KX-FL513RU									
KX-FL543RU									
KX-FLM553RU									
KX-FLB758RU									
KX-FL503RU									
KX-FL523RU									
KX-FLB753RU									
UF-4100									
UF-6100									
UF-7100									
UF-8100									
UF-490									
UF-590									
DX-600									

KX-FA83A – тонер-картридж (до 2 500 страниц) *									
KX-FA84A – оптический блок (до 10 000 страниц)									
KX-FA85A – тонер-картридж (до 5 000 страниц) *									
KX-FA86A – оптический блок (до 10 000 страниц)									
KX-FA76A – тонер-картридж (до 2 000 страниц) *									
KX-FA78A – оптический блок (до 6 000 страниц)									
UG-3221 – тонер-картридж (до 6 000 страниц) *									
UG-3222 – тонер-картридж (до 3 000 страниц) *									
UG-3350 – тонер-картридж (до 7 500 страниц) *									
UG-5545 – тонер-картридж (до 5 000 страниц) *									
UG-3220 – оптический блок (до 20 000 страниц) *									
KX-FA83A – тонер-картридж (до 2 500 страниц) *									
KX-FA84A – оптический блок (до 10 000 страниц)									
KX-FA85A – тонер-картридж (до 5 000 страниц) *									
KX-FA86A – оптический блок (до 10 000 страниц)									
KX-FA76A – тонер-картридж (до 2 000 страниц) *									
KX-FA78A – оптический блок (до 6 000 страниц)									
UG-3221 – тонер-картридж (до 6 000 страниц) *									
UG-3222 – тонер-картридж (до 3 000 страниц) *									
UG-3350 – тонер-картридж (до 7 500 страниц) *									
UG-5545 – тонер-картридж (до 5 000 страниц) *									
UG-3220 – оптический блок (до 20 000 страниц) *									

\* Количество копий при 5% заполнении.

## ВНИМАНИЕ!

Компания Panasonic предупреждает: в последнее время участилось появление на российском рынке поддельных расходных материалов для multifunctional устройств и факсимильных аппаратов Panasonic. При этом большинство подделок способно нанести серьезный вред аппаратуре.

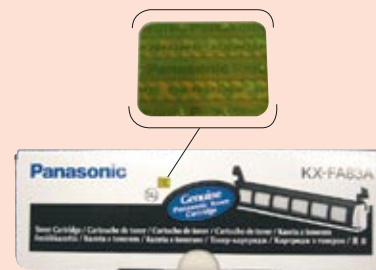
В последнее время участились случаи обращения в сервисные центры пользователей multifunctional устройств и факсимильных аппаратов Panasonic, пострадавших от применения поддельных расходных материалов. Речь идет именно о подделках, поскольку подобная продукция не имеет никакого отношения к компании Panasonic. К сожалению, в последнее время, производители поддельных расходных материалов очень успешно имитируют внешнюю оригинальную упаковку производителя. Использование такого рода подделок почти всегда приводит к выходу из строя самого оборудования.

В некоторых случаях негативный эффект от поддельных картриджей проявляется далеко не сразу, а после нескольких тысяч отпечатков. Однако самое неприятное открытие ожидает пользователя впереди. Убедившись в низком качестве подделки, он покупает оригинальный картридж Panasonic, ожидая, что отпечатки снова приобретут четкость, но этого не происходит. Дело в том, что поддельный тонер способен безвозвратно испортить оптический барабан, и отпечатки будут некачественными даже при покупке оригинального тонер-картриджа.

Поддельный тонер KX-FA76A, например, стоит на 40% дешевле оригинального, но при этом содержит меньшее количество тонера. Расход на одну страницу у поддельного картриджа в полтора раза выше, при этом качество печати не улучшается. Наоборот – чернила высыпаются на бумагу, загрязняя непечатные зоны, ухудшая общий вид документов.

## КАК ОПРЕДЕЛИТЬ ПОДДЕЛКУ:

Компания Panasonic рекомендует покупателям обращать внимание на индекс товара. Все расходные материалы, официально поставляемые в Россию, имеют в буквенно-цифровом индексе последнюю букву "A", например, Panasonic KX-FA52A.



Кроме того, наиболее популярные виды расходных материалов имеют на лицевой стороне упаковки голограмму "Panasonic Genuine". Это тонер-картриджи KX-FA76A, KX-FA83A, KX-FA85A, KX-FAT88A, оптические блоки KX-FA78A, KX-FA84A, KX-FA86A, KX-FAD89A, а также плёнка KX-FA52A, KX-FA54A, KX-FA55A, KX-FA57A.

Подлинность голограммы можно легко проверить с помощью специального индикатора. Индикаторы имеются во всех сервисных центрах Panasonic, у официальных дистрибьюторов Panasonic или в салонах Panasonic ideaplaza. Более того, индикатором уже сейчас комплектуются факсимильные аппараты KX-FC228RU, KX-FC258RU, KX-FP207RU и KX-FP218RU.

Оригинальные тонер - картридж KX-FAT92A и оптический блок KX-FAD93A, помимо голограммы, имеют дополнительный отличительный знак в виде металлической пластины с надписью "Genuine".



Компания Panasonic надеется, что покупатели в России в полной мере смогут оценить качество multifunctional устройств и факсимильных аппаратов, приобретая расходные материалы у официальных дистрибьюторов офисной и телекоммуникационной техники Panasonic. Исчерпывающий список официальных дистрибьюторов Panasonic можно найти в разделе «Где купить» на сайте [www.panasonic.ru](http://www.panasonic.ru)

## BL-C1



10x  
digital

- Функция обнаружения движения
- 10x цифровое увеличение
- Режим цветного ночного наблюдения
- Датчик изображения CMOS
- Возможность использования нескольких камер

## BL-C20



10x  
digital



- Беспроводной LAN (802.11b/802.11g)
- Функция обнаружения движения
- 10x цифровое увеличение
- Режим цветного ночного наблюдения
- Датчик изображения CMOS
- Возможность использования нескольких камер

## BL-C140



10x  
digital

- Функция обнаружения движения
- 10x цифровое увеличение
- Режим цветного ночного наблюдения
- Датчик изображения CMOS
- Возможность использования нескольких камер
- MPEG
- Стойкий к брызгам корпус

## BL-C160



10x  
digital

- Функция обнаружения движения
- Функция обнаружения человека
- 10x цифровое увеличение
- Режим цветного ночного наблюдения
- Датчик изображения CMOS
- Возможность использования нескольких камер
- MPEG
- Стойкий к брызгам корпус
- Встроенное дополнительное освещение для повышения качества ночного наблюдения

## BL-C111

10x  
digital



- Датчик обнаружения человека
- Режим конфиденциальности
- Поворот/наклон
- 10x цифровое увеличение
- Режим цветного ночного наблюдения
- Датчик изображения CMOS
- Возможность использования нескольких камер
- IPv6
- Встроенный микрофон

## BL-C131

10x  
digital



- Беспроводной LAN (802.11b/802.11g)
- Датчик обнаружения человека
- Режим конфиденциальности
- Поворот/наклон
- 10x цифровое увеличение
- Режим цветного ночного наблюдения
- Датчик изображения CMOS
- Возможность использования нескольких камер
- IPv6
- Встроенный микрофон

## BB-HCM511

10x  
digital

PoE



- Двусторонняя аудиосвязь
- Запись на SD- карту памяти
- Камера для сети IPv6
- Поворот/наклон
- 10x цифровое увеличение
- Режим цветного ночного наблюдения
- Новый датчик изображений CCD
- Возможность использования нескольких камер
- PoE
- MPEG

## BB-HCM531

10x  
digital

PoE



- Двусторонняя аудиосвязь
- Запись на SD-карту памяти
- Камера для сети IPv6
- Поворот/наклон
- 10x цифровое увеличение
- Режим цветного ночного наблюдения
- Новый датчик изображений CCD
- Возможность использования нескольких камер
- Стойкий к брызгам корпус
- PoE
- MPEG

## BB-HCM515



10x digital PoE


- Двусторонняя аудиосвязь
- Запись на SD- карту памяти
- Камера для сети IPv6
- Поворот/наклон
- 10x цифровое увеличение
- Режим цветного ночного наблюдения
- Новый датчик изображений CCD
- Возможность использования нескольких камер
- PoE
- Разрешение 1мПкс
- MPEG

## BB-HCM581



42x zoom PoE

- PoE источник питания
- 42x увел.(21x-опт. и 2x-цифр.)
- Двусторонняя аудиосвязь
- Запись на SD- карту памяти
- Камера для сети IPv6
- Поворот/наклон
- Режим цветного ночного наблюдения
- Новый датчик изображений CCD
- Возможность использования нескольких камер
- Аналоговый видеовыход (NTSC)
- MPEG

Модель BL-WV10					
Наблюдение	Система сжатия изображения	JPEG (M-JPEG для отображения движ. изображения)			
	Разрешение видео	640x480, 320x240			
	Качество изображения	3 режима (предпочтение четкости, стандартный, предпочтение движения)			
	Частота кадров	Макс. 30 кадров/сек (320x240)			
	Безопасность	ID пользователя/пароль			
	Поддерживаемые протоколы	IPv4:TCP, UDP, HTTP, FTP, DHCP			
Просмотр изображения с камеры	Отображает изображения максимум с 8 камер, 1 экран на 8 страниц, 2 экрана на 4 страницы, 4 экрана на 2 страницы. Управление поворотом/наклоном камеры. Последовательный вывод на экран. 16- кратное цифровое увеличение. 21-кратное оптическое увеличение для модели BB-HCM581. Переключение размеров изображения. Переключение разрешения.				
	Поддержка датчика движения	Автоматическое переключение на изображение с камеры Автоматическая запись изображения с камеры Сирена/Светодиодное оповещение			
	Интерфейс LAN	Количество портов	4		
Интерфейс LAN	Тип разъема	8-игольное модульное гнездо(RJ-45)			
	Физический интерфейс	IEEE802.3 (10BASE-T) IEEE802.3u (100BASE-TX) MDI/MDI-X с аудиовыпрямителем			
	Беспроводной интерфейс LAN	IEEE802.11b	Скорость передачи*1	11/5.5/2/1 Мбит/сек (IEEE802.11b станд.): авто уменьшение	
Количество каналов			13		
Безопасность		WEP(64 бит/128 бит/152 бит), беспроводная функция обеспечения конфиденциальности (SSID-подавление, запрет соединения/права доступа с помощью любой клавиши), фильтрация MAC адресов			
		IEEE802.11g	Скорость передачи*1	54/48/36/24/18/12/9/6 Мбит/сек (IEEE802.11g standard): авто уменьшение	
			Количество каналов	13	
		Безопасность	WEP(64 бит/128 бит/152 бит), беспроводная функция обеспечения конфиденциальности (SSID-подавление, запрет соединения/права доступа с помощью любой клавиши), фильтрация MAC адресов		
Терминалы	Аналоговый видеовыход		1 порт		
Терминалы	Слот для карты памяти SD	В полном объеме (гарантирована работа SD карт памяти на 2ГБ, 1ГБ, 512МБ, 256МБ и 64МБ)			
	Общие характеристики	Рабочая температура	от 0°C до 40°C		
Рабочая влажность		от 20 % до 85% (без конденсации)			
Размеры (Вх Шх Г)		42x220x171 мм			
Вес (только устройство)		500 г			
Источник питания		Сет.адаптер: вх. 100-240 В пер.тока, вых. 12 В пост.тока			
Потребляемая мощность	7,5 Вт				

\*1 Величины, указанные здесь, являются теоретическими максимальными скоростями передачи для беспроводных сетей. Они не отражают фактической скорости передачи.

Сервер и сетевая камера	BL-C1	BL-C20	BL-C140	BL-C160
Количество пикселей	1/4-дюймовый CMOS-датчик, приблизительно 320 000 пикселей	1/4-дюймовый CMOS-датчик, приблизительно 320 000 пикселей	1/4-дюймовый CMOS-датчик, приблизительно 320 000 пикселей	1/4- дюймовый CMOS-датчик, приблизительно 320 000 пикселей
10-кратное цифровое увеличение	■	■	■	■
Угол обзора (по горизонтали/по вертикали)	53°/47°	53°/47°	58°/45°	58°/45°
Поворот (напр. по гориз.)	-	-	-	-
Поворот (напр. по верт.)	-	-	-	-
Яркость объектива (F2.8)	■	■	■	■
Мин. освещение (в режиме ночного наблюдения)	10 люкс (4 люкс)	10 люкс (4 люкс)	5 люкс (3 люкс)	5 люкс (3 люкс)
Система сжатия изображения	JPEG (в режиме движения)	JPEG (в режиме движения)	JPEG (в режиме движения), MPEG-4	JPEG (в режиме движения), MPEG-4
Разрешение видео 640×480	■	■	■	■
Частота кадров в сек.	до 15	до 15	до 30	до 30
Детектор движения	■	■	■	■
Управление с мобильного телефона*	■	■	■	■
Безопасность	ID пользователя /пароль	ID пользователя /пароль	ID пользователя /пароль, HTTPS	ID пользователя /пароль, HTTPS
Аудио и терминалы				
Направление речи	-	-	-	-
Сетевой интерфейс 10Base-T/100Base-TX	■	■	■	■
Разъем входа/выхода для датчика Вход:2, Выход:1	-	-	-	-
Аналоговый видео выход (NTSC/PAL)	-	-	-	-
Встроенный микрофон	-	-	-	-
Слот для карты SD в полном объеме (SD/SDHC)	-	-	-	-
Антенна	-	разнесенная	-	-
Общие характеристики				
Рабочая температура	от 0°C до +40°C	от 0°C до +40°C	от -20°C до +50°C	от -20°C до +50°C
Рабочая влажность (без конденсации)	от 20% до 80%	от 20% до 80%	от 20% до 90%	от 20% до 90%
Питание по Ethernet (PoE) стандарта IEEE802.3af	-	-	Собственный PoE инжектор**	Собственный PoE инжектор**
Источник питания	вх. 100-240 В. пер. тока, вых. 9В. пост. тока	вх. 100-240 В. пер. тока, вых. 9В. пост. тока	вх. 100-240 В. пер. тока, вых. 9В. пост. тока	вх. 100-240 В. пер. тока, вых. 9В. пост. тока

\*Изображение передается на экран мобильного телефона только в формате JPEG  
\*\* Не является стандартом – IEEE802.3af

BL-C111	BL-C131	BB-HCM511	BB-HCM531	BB-HCM515	BB-HCM581
1/6-дюймовый CMOS-датчик, приблизительно 320 000 пикселей	1/6-дюймовый CMOS-датчик, приблизительно 320 000 пикселей	1/4-дюймовый CCD датчик, приблизительно 320 000 пикселей	1/4-дюймовый CCD датчик, приблизительно 320 000 пикселей	1/4-дюймовый CMOS-датчик, приблизительно 1,3мега пикселей	1/4-дюймовый CCD датчик, приблизительно 320 000 пикселей
■	■	■	■	■	Макс. 42х (21х-оптическое, 2х-цифровое)
49°/37°	49°/37°	54° (всего 174°)/40° (всего 105°)	54° (всего 174°)/40° (всего 105°)	50° (всего 170°)/37° (всего 102°)	Теле:2.6° (оптический) / 1.3° (цифровой), ширина:51° Теле: 1.9° (оптический) /0.9° (цифровой), ширина: 38°
100°	100°	120°	120°	120°	350°
50°	50°	65°	65°	65°	120° (на столе), 90° (на стене)
■	■	■	■	■	F1.6 (ширина) – 3,6 (теле)
10 люкс (3 люкс)	10 люкс (3 люкс)	2люкс (0,2 люкс)	2люкс (0,2 люкс)	10 люкс (0,5 люкс), 7 люкс (3 люкс) при 1280х1024	2 люкс (0,09 люкс)
JPEG (в режиме движения), MPEG-4	JPEG (в режиме движения), MPEG-4	JPEG (в режиме движения), MPEG-4	JPEG (в режиме движения), MPEG-4	JPEG (в режиме движения), MPEG-4	JPEG (в режиме движения), MPEG-4
до 30	до 30	до 30	до 30	1280×1024	до 30
■	■	■	■	■	■
до 30	до 30	до 30	до 30	до 30	до 30
■	■	■	■	■	■
■	■	■	■	■	■
ID пользователя /пароль	ID пользователя /пароль	ID пользователя /пароль	ID пользователя /пароль	ID пользователя /пароль	ID пользователя /пароль
односторонняя связь		полудуплексная двусторонняя связь	полудуплексная двусторонняя связь	полудуплексная двусторонняя связь	полудуплексная двусторонняя связь
■	■	■	■	■	■
-	-	■	■	■	■
-	-	■	■	■	NTSC/PAL***
-	-	■	■	■	да***
-	-	■	■	■	■
-	разнесенная	-	-	-	-
от 0°C до +40°C	от 0°C до +40°C	от 0°C до +50°C	от -20°C до +40°C	от 0°C до +40°C	от 0°C до +40°C
от 20% до 80%	от 20% до 80%	от 20% до 80%	от 20% до 90%	от 20% до 80%	от 20% до 80%
-	-	■	■	■	■
вх. 100-240 В. пер. тока, вых. 9В. пост. тока	вх. 100-240 В. пер. тока, вых. 9В. пост. тока	вх. 120 В. пер. тока, вых. 12 В. пост. тока	вх. 100-240 В. пер. тока, вых. 12 В. пост. тока	вх. 100-240 В. пер. тока, вых. 12 В. пост. тока	вх. 100-240 В. пер. тока, вых. 12 В. пост. тока

\*\*\* Необходимо использовать для подключения к внешнему микрофону, спикерфону или TV только Audio/Видео кабель, который включен в комплект поставки камеры.



[www.panasonic.ru](http://www.panasonic.ru)

Panasonic является зарегистрированной торговой маркой  
Panasonic Corporation

Техническая поддержка в СНГ: [www.panasonic-engineering.ru](http://www.panasonic-engineering.ru)

Информационный центр Panasonic:

для Москвы: +7 (495) 725-05-65

для регионов РФ: 8-800-200-21-00 (звонок бесплатный)

Технические характеристики могут быть изменены без уведомления

©Panasonic (CIS) Oy, 2009